

SIEMENS

RU

Инструкция по эксплуатации REV33

Ввод в эксплуатацию и быстрый старт



1. Снимите контроллер с базы и откройте крышку, где находится батарея.
2. Снимите черную предохранительную ленту с батареи. Контроллер включится.
3. Закройте отсек батареи и верните контроллер на место в течение 30 сек. (также ссылка на кнопку Reset (сброс)).

Выбор режима работы



Ручка настройки режима работы позволяет Вам выбрать 5 различных режимов:

- Автоматическая работа с 3 (максимально) периодами нагрева.
- Постоянный комфортный режим
- Постоянный экономичный режим
- Постоянный режим защиты от замерзания
- 24 часовой режим с текущей установкой

Временные изменения текущей установки температуры



Изменения сохраняются до достижения следующей точки переключения

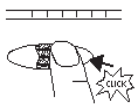
1. При нажатии кнопок или в первый раз, вы увидите действующую в настоящее время установку температуры. Ее можно изменять с шагом 0.2°C (макс. +/-4°C).
2. Если в течение 3 секунд не будет нажата ни одна кнопка, то будут приняты текущие изменения и на экране отобразится начальный дисплей.

Временное изменение установки температуры (экономичный окончательный)

В рабочих режимах и эту кнопку можно нажать для изменения в ручном режиме "комфорт" на "экономичный" режим или наоборот. Изменения автоматически будут изменены при достижении следующей точки переключения или когда выбран другой режим работы.

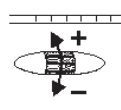
Обозначения		"Каникулы"		24-х часовой режим		2 периода нагрева	
	"Время" меню		Отопительный кран открыт		Значение комфортной температуры		3 периода нагрева
T	"Температура" меню		Отопительный кран закрыт		Значение экономичной температуры	1 2 3 4 5 6 7	Текущий день
	"Периоды нагрева" меню		Автоматическая работа		Значение температуры защиты от замерзания	1 2 3 4 5 6 7	По рабочим дням
	"Каникулы" меню		Постоянный комфортный режим		Значение температуры дистанционного управления	1 2 3 4 5 6 7	По выходным
	Замена батареи		Постоянный экономичный режим		Значение температуры режима "каникулы"	1 2 3 4 5 6 7	Неделя
	Дистанционное управления		Защита от замерзания		1 период нагрева		шкала времени

Назначение ролевого переключателя



Нажатие:

- Переход к уровню меню
- Выбор пункта меню
- Сохранение изменений
- Переход к следующему пункту меню
- Подтверждение пункта меню



Прокрутка:

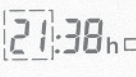
- Переход от одного меню к следующему
- Изменение установок (шаг изменения температуры 0.2°C, шаг изменения времени - в часах и минутах).
- Выбор значений по умолчанию

Кнопка сброса (Esc)

Нажимайте кнопку Esc для перехода к предыдущему уровню меню или для выхода из меню, пока Вы не достигнете начального уровня меню, при этом будут приняты текущие установки.



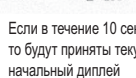
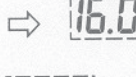
Установка времени, дня и дней недели



Если в течение 10 секунд не будет нажата ни одна кнопка, то будут приняты текущие изменения и на экране отобразится начальный дисплей

1. Нажатие: Переход к уровню меню; **время мигает.**
2. Нажатие: Выбор пункта меню; мигает значение **часа.**
3. Поворот: Установка **часа.**
4. Нажатие: Сохранение изменённого параметра; мигает значение **минут.**
5. Поворот: Установка **минут.**
6. Нажатие: Сохранение изменённого параметра; мигает значение **дней недели.**
7. Поворот: Выбор **дней недели.**
8. Нажатие: Esc для возврата в предыдущий уровень меню. **T мигает.** Изменение температуры - необязательно

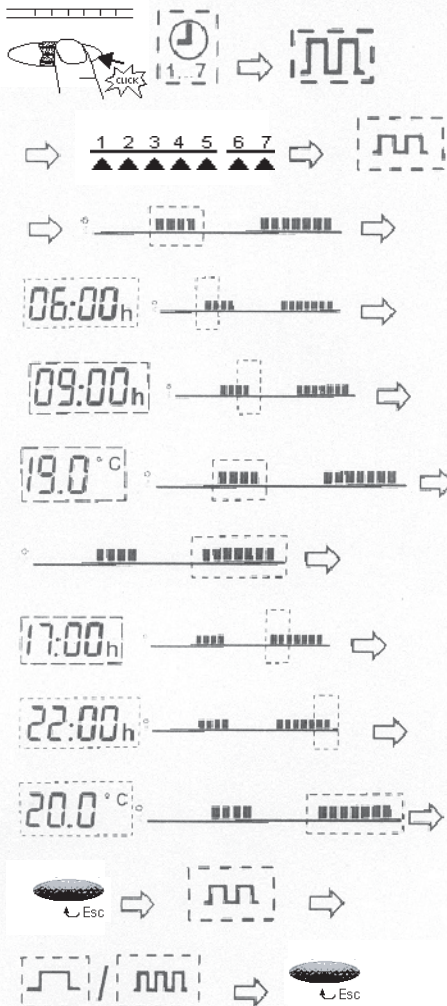
Долговременное изменение температуры



Если в течение 10 секунд не будет нажата ни одна кнопка, то будут приняты текущие изменения и на экране отобразится начальный дисплей

1. Нажатие: Переход к уровню меню; время **мигает.**
2. Поворот: Дисплей переключается на меню **T.**
3. Нажатие: Выбор пункта меню; **T мигает**
4. Нажатие: Выбор **T мигает изменяемый параметр**
5. Поворот: Установка **комфортной температуры**
6. Нажатие: Сохранение изменённого параметра мигает **T мигает изменяемый параметр**
7. Нажатие: Выбор **T мигает изменяемый параметр**
8. Поворот: Установка **экономичной температуры**
9. Нажатие: Сохранение изменённого параметра мигает **T мигает изменяемый параметр**
10. Нажатие: Выбор **T мигает изменяемый параметр**
11. Поворот: Установка **температуры защиты от замерзания**
12. Нажатие: Сохранение изменённого параметра мигает **T мигает изменяемый параметр**
13. Нажатие: Выбор **T мигает изменяемый параметр**
14. Поворот: Установка **значения температуры дистанционного управления**
15. Нажатие: Esc для возврата в предыдущий уровень меню Мигает индикатор периодов нагрева **ГП** Изменение периодов нагрева - обязательно

Установки для автоматической работы с 2-мя периодами нагрева.



Если в течение 10 секунд не будет нажата ни одна кнопка, то будут приняты текущие изменения и на экране отобразится начальный дисплей

1. Нажатие: Переход к уровню меню; **время** мигает.
2. Поворот: Прокрутить ролик на два деления; **мигает** символ ЛЛ
3. Нажатие: Переход к уровню меню; загорается символ **выбора дня**.
4. Поворот: Выбор дней, рабочих дней, выходных или недели целиком.
5. Нажатие: Сохранение выбранного режима; мигает символ **периода нагрева**.
6. Нажатие: Подтверждение ЛЛ; мигает **1 нагревательный период**.
7. Нажатие: Выбор **1-го нагревательного периода**; мигает **время начала** 1-го нагревательного периода.
8. Поворот: Установка **времени начала** 1-го нагревательного периода.
9. Нажатие: Сохранение введённого значения; мигает **время завершения** 1-го нагревательного периода.
10. Поворот: Установка **времени завершения** периода нагрева 1.
11. Нажатие: Сохранение введённого значения; мигает **значение температуры** 1-го нагревательного периода.
12. Поворот: Установка **значения температуры** 1-го нагревательного периода.
13. Нажатие: Сохранение введённого значения; мигает **2 нагревательный период**.
14. Нажатие: Выбор **2-го нагревательного периода**; мигает **время начала** 2-го нагревательного периода.
15. Поворот: Установка **времени начала** 2-го нагревательного периода.
16. Нажатие: Сохранение введённого значения; мигает **время завершения** 2-го нагревательного периода.
17. Поворот: Установка **времени завершения** периода нагрева 2.
18. Нажатие: Сохранение введённого значения; мигает **значение температуры** 2-го нагревательного периода.
19. Поворот: Установка **значения температуры** 2-го нагревательного периода.
20. Нажатие: Esc для возвращения в меню **периодов нагрева**; мигает символ **периода нагрева**.
21. Поворот: повернуть несколько раз для перехода к постоянному режиму нагрева Л или к нескольким периодам ЛЛЛЛ (Для отмены изменений нажмите кнопку Esc несколько раз до возвращения к первоначальному дисплею)

Восстановление значений по умолчанию

Для восстановления значений по умолчанию (заводских установок) нажмите кнопку Reset расположенную на задней стенке прибора. После перезапуска прибор войдёт в режим инициализации, который продлится 180 с. В течение этого периода привод принимает полностью закрытое положение. Время принимает значение 12:00. Во время перезагрузки на дисплее отображаются все индикаторы.

Важно: После перезагрузки в течении 30 секунд контроллер должен быть помещён на базу. Привод остаётся полностью закрытым в течении максимум 150 с.

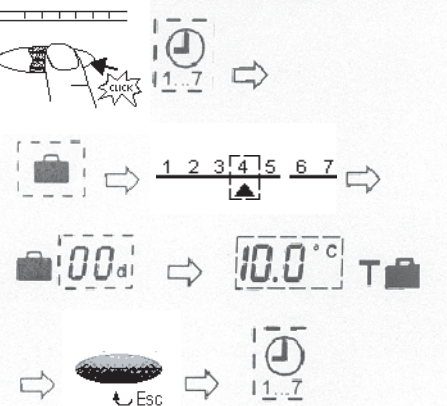
Значения по умолчанию Заводские установки для нагрева

Режим работы			
Начало непрерывной работы	00:00	00:00	00:00
Конец непрерывной работы	24:00	24:00	24:00
Температура комфортного режима	19 °C		
Температура экономичного режима		16 °C	
Температура режима защиты от заморозания			5 °C
Температура T дистанционного выполнения		10 °C	
Температура T режима каникулы		12 °C	
Режим работы	Auto		
Выбор периода нагрева	Л	ЛЛ	ЛЛЛЛ
Начало 1-го периода	07:00	06:00	06:00
Конец 1-го периода	23:00	08:00	08:00
Начало 2-го периода		17:00	11:00
Конец 2-го периода		22:00	13:00
Начало 3-го периода			17:00
Конец 3-го периода			22:00
Температура 1-го периода	19 °C	19 °C	19 °C
Температура 2-го периода		20 °C	20 °C
Температура 3-го периода			21 °C
Температура T и T	см. выше		

Установки для автоматической работы с 1 или 3-мя периодами нагрева

Порядок последовательности действий такой же, как для автоматической работы с 2-мя периодами нагрева. В п. 5 поворотом ролика выбрать символ Л для установки автоматической работы с 1-м периодом нагрева или символ ЛЛЛЛ для установки автоматической работы с 3-мя периодами нагрева

Каникулы



Если в течение 10 секунд не будет нажата ни одна кнопка, то будут приняты текущие изменения и на экране отобразится начальный дисплей

1. Нажатие: Переход к уровню меню; мигает символ **времени**.
2. Поворот: до тех пор пока не замигает символ .
3. Нажатие: Выбор уровня меню ; мигает **1 2 3 4 5 6 7**.
4. Поворот: Установка дня недели начала режима Каникулы
5. Нажатие: Сохранение введённого значения; мигает значение **количество дней**.
6. Поворот: Установка **количества дней** режима Каникулы (макс. 99).
7. Нажатие: Сохранение введённого значения; мигает значение температуры T .
8. Поворот: Установка температуры.
9. Нажатие: Esc для возврата в предыдущий уровень меню. Мигает время. Изменение времени - необязательно

Работа 24 часа

Выбор режима "Работа 24 часа" с одним периодом нагрева приведёт к автоматической генерации теплового режима на базе действующего 24-х часового цикла: его начало совпадёт с началом первого периода нагрева, а окончание - с концом 2-го периода, кроме того, будет выбрана текущая комфортная температура.

Замена батарей 2 Щелочные батареи тип AA 1.5 B

Когда появляется этот символ - необходимо заменить батареи в течение 3-х месяцев

1. Снять контроллер с базы.
2. Открыть крышку отсека батарей и заменить батареи.
3. Закрыть крышку отсека батарей и установить контроллер на базу.

Внимание: Во время замены батарей текущие установки сохраняются не более одной минуты.